

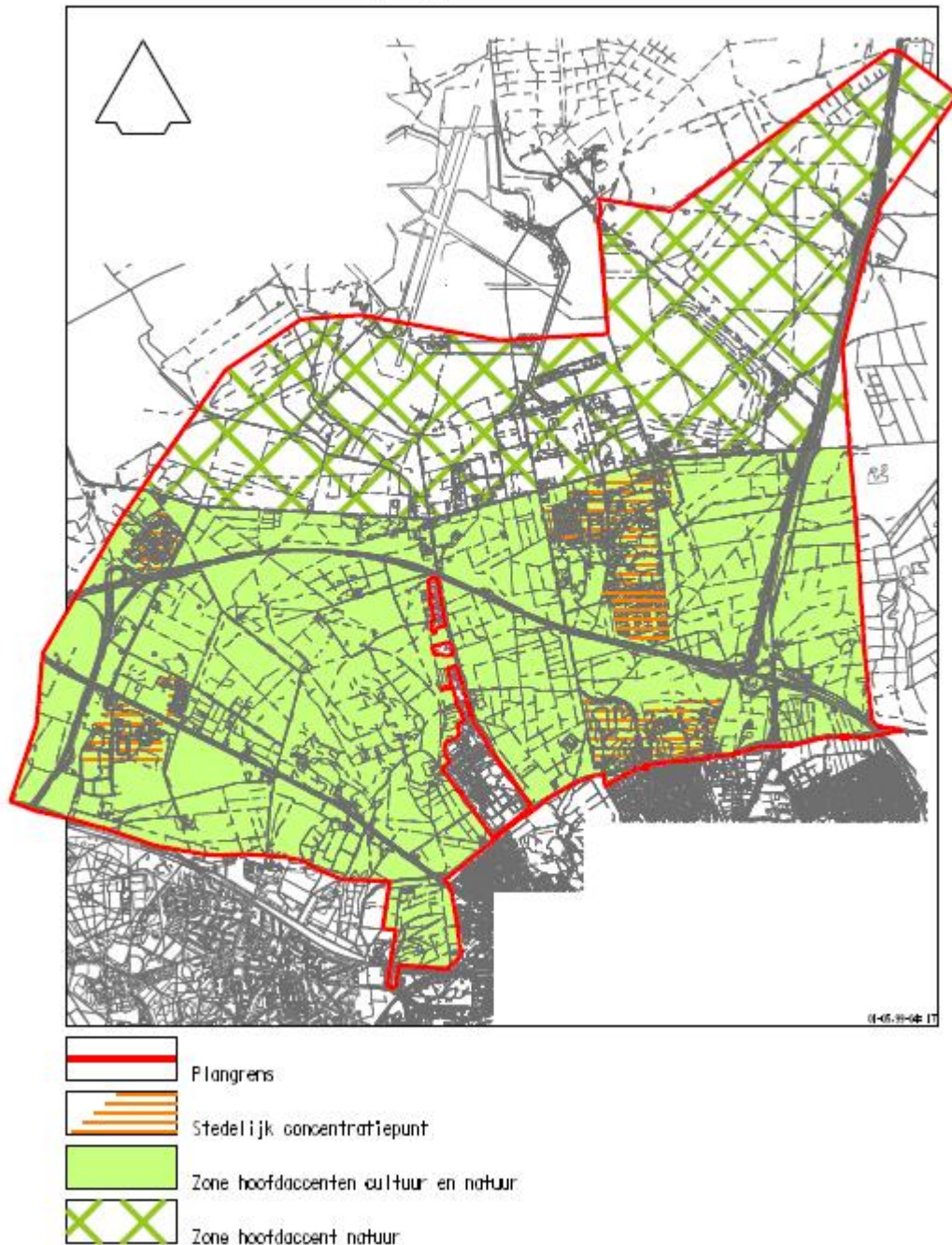
Bestemmingsplan Buitengebied Arnhem Noord 2007

Voorschriften

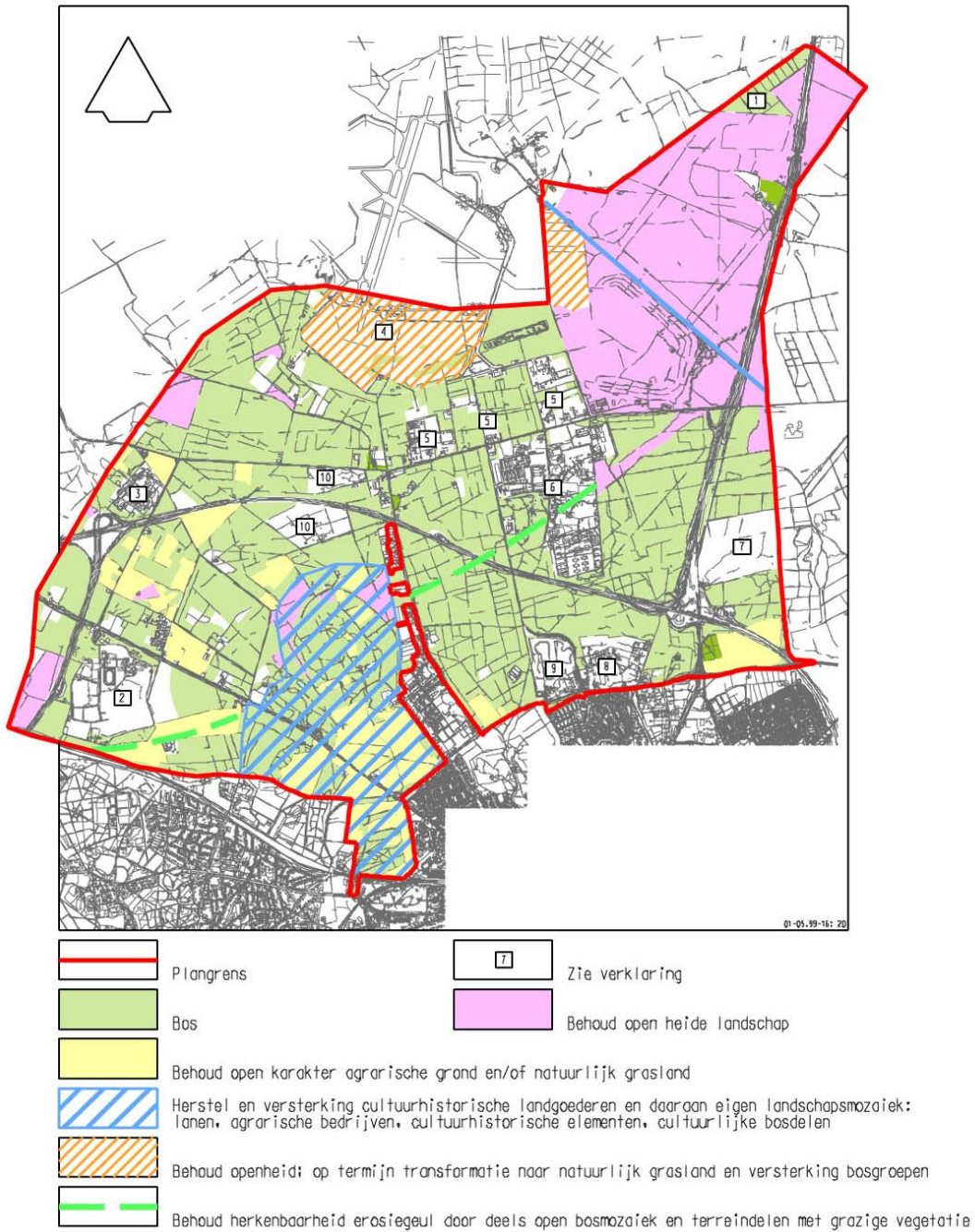
Bijlagen bij de voorschriften

Bijlage 1: bladen 1 tot en met 3 behorende bij artikel 1.3 van deze voorschriften

Blad 1: Hoofdaccenten plangebied



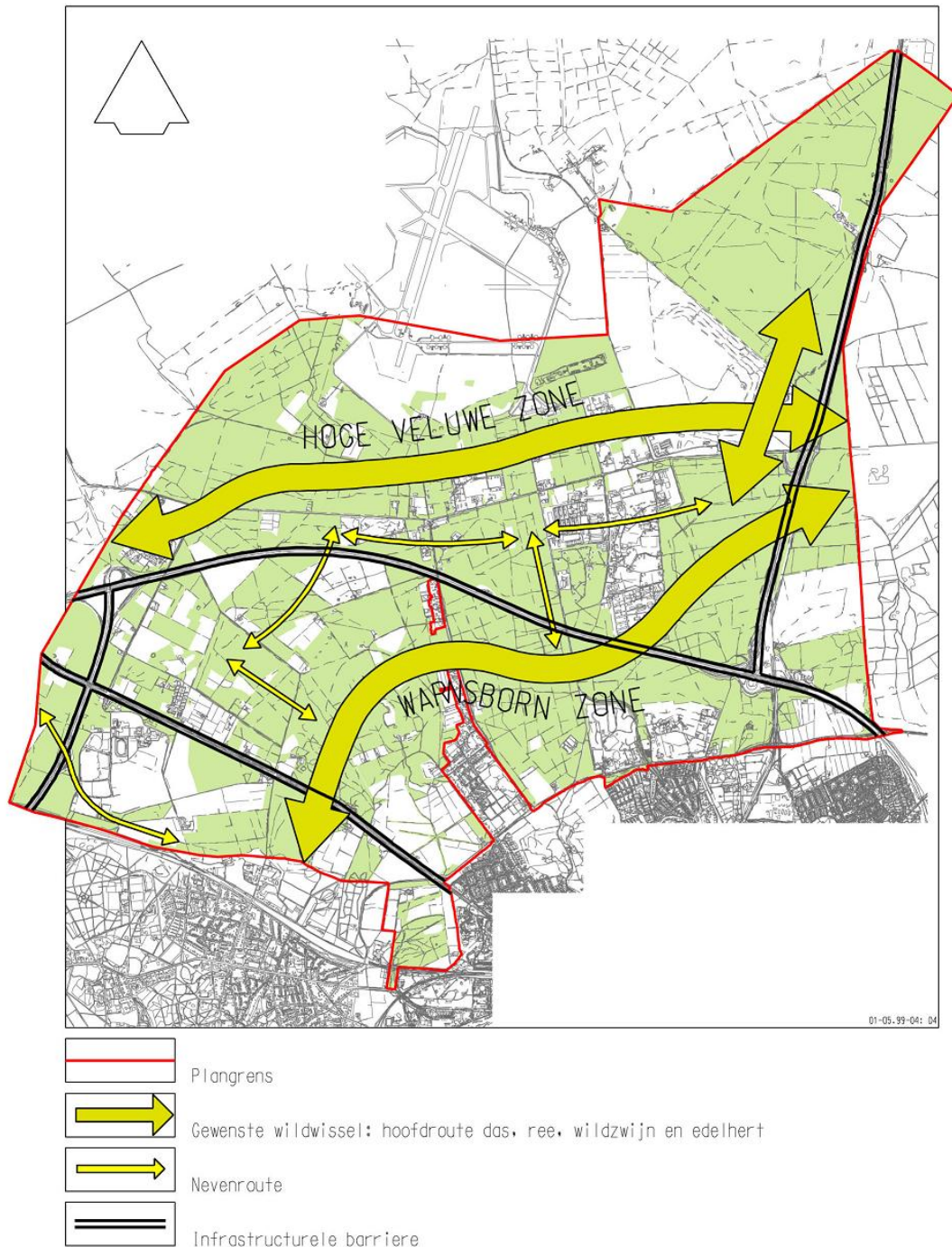
Blad 2: Toetsingskaart landschaps- en natuurelementen



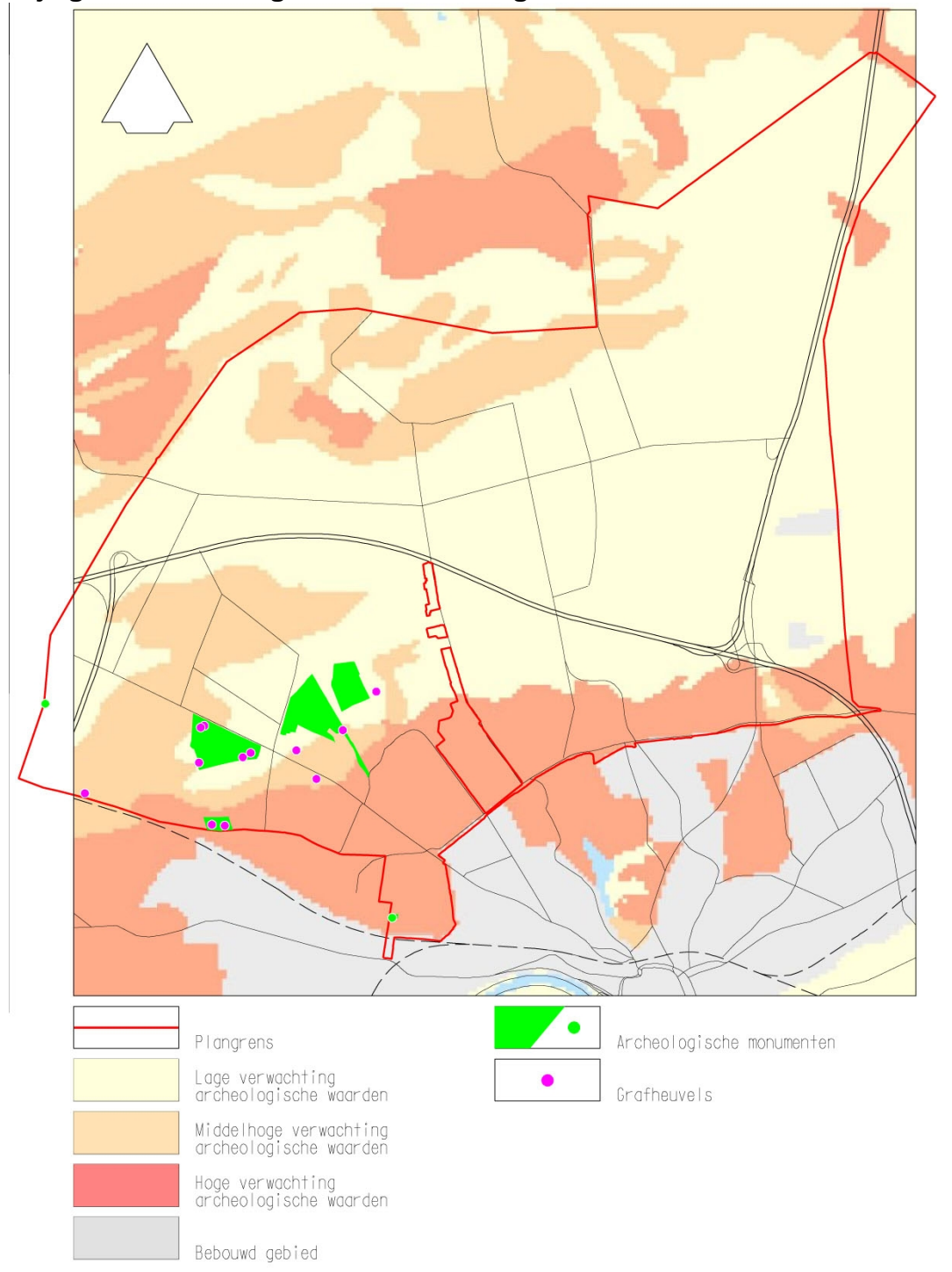
1. Behoud en ontwikkeling inheems bos; realiseren rustplaatsen grote zoogdieren.
2. Behoud en versterking raamwerk van inheems bos; behoud zichtlijnen op open terreinen; versterking groene kwaliteit bijgebouwen in aansluiting op natuurlijke omgeving; deels versterking groenzone langs spoor.
3. Behoud en versterking raamwerk inheems bos; ontwikkelen cultuuraccent in landgoedsteer.
4. Behoud openheid; op termijn transformatie naar natuurlijk grasland en versterking bosgroepen.
5. Gedeeltelijke transformatie naar natuur/inheems bos: behoud waardevolle landschappelijk; ensemble van lanen en open ruimten.
6. Behoud en versterking landschappelijk en natuurlijk raamwerk in aansluiting op natuurlijke omgeving enkel cultureel accent. Zuidzijde realiseren brede passage grote fauna.

7. Behoud van open karakter met grazige vegetaties.
Ontwikkelen van bosclementen naar natuurlijk bos.
8. Behoud landgoedbos; versterken groene randen; nieuwe attracties in groene setting in aansluiting op natuurlijke omgeving.
9. Versterken groene randen en geleding op het terrein in aansluiting op natuurrijke omgeving.
Accenten met cultureel groen in aansluiting op de attracties.
10. behoud, herstel en versterking landschappelijk raamwerk van inheemse beplanting.

Blad 3: Ontwikkelingskaart migratieroutes fauna



Bijlage 2: Archeologische verwachtingskaart



Bijlage 3: Bedrijvenlijst

SBI	OMSCHRIJVING	AFSTAND	CAT
20	HOUTINDUSTRIE EN VERVAARDIGING ARTIKELEN VAN HOUT, RIET, KURK		
205	Kurkwaren-, riet- en vlechtwerffabrieken	30	2

22	UITGEVERIJEN, DRUKKERIJEN EN REPRODUKTIE VAN OPGENOMEN MEDIA		
221	Uitgeverijen (kantoren)	10	1
2222.6	Kleine drukkerijen en kopieerinrichtingen	30	2
2223	Grafische afwerking	10	1
2223	Binderijen	30	2
2224	Grafische reproductie en zetten	30	2
2225	Overige grafische activiteiten	30	2
223	Reproductiebedrijven opgenomen media	10	1
41	WINNING EN DITRIBUTIE VAN WATER		
41	Waterwinning-/ bereiding- bedrijven:		
41	Waterdistributiebedrijven met pompvermogen:		
41	- < 1 MW	30	2
51	GROOTHANDEL EN HANDELSBEMIDDELING		
511	Handelsbemiddeling (kantoren)	10	1
5121	Grth in akkerbouwprodukten en veevoeders	30	2
5122	Grth in bloemen en planten	30	2
5125, 5131	Grth in ruwe tabak, groenten, fruit en consumptie-aardappele	30	2
5132, 5133	Grth in vlees, vleeswaren, zuivelprodukten, eieren, spijsoli	30	2
5135	Grth in tabaksprodukten	30	2
5136	Grth in suiker, chocolade en suikerwerk	30	2
5137	Grth in koffie, thee, cacao en specerijen	30	2
5138, 5139	Grth in overige voedings- en genotmiddelen	30	2
514	Grth in overige consumentenartikelen	30	2
5156	Grth in overige intermediaire goederen	30	2
5162	Grth in machines en apparaten	30	2
63	DIENSTVERLENING T.B.V. HET VERVOER		
6322, 6323	Overige dienstverlening t.b.v. vervoer (kantoren)	10	1
633	Reisorganisaties	10	1
64	POST EN TELECOMMUNICATIE		
641	Post- en koeriersdiensten	30	2
642	Telecommunicatiebedrijven	10	1
642	TV- en radiozenders (zie ook tabel 2: zendinstallaties)	30	2
65, 66, 67	FINANCIELE INSTELLINGEN EN VERZEKERINGSWEZEN		
65, 66, 67	Banken, verzekeringsbedrijven, beurzen	30	2
70	VERHUUR VAN EN HANDEL IN ONROEREND GOED		
70	Verhuur van en handel in onroerend goed	10	1
72	COMPUTERSERVICE- EN INFORMATIETECHNOLOGIE		
72	Computerservice- en informatietechnologie-bureau's e.d.	10	1
73	SPEUR- EN ONTWIKKELINGSWERK		
731	Natuurwetenschappelijk speur- en ontwikkelingswerk	30	2
732	Maatschappij- en geesteswetenschappelijk onderzoek	10	1
74	OVERIGE ZAKELIJKE DIENSTVERLENING		
74	Overige zakelijke dienstverlening: kantoren	10	1
7481.3	Foto- en filmontwikkelcentrales	30	2
92	CULTUUR, SPORT EN RECREATIE		
921, 922	Studio's (film, TV, radio, geluid)	30	2
9234	Muziek- en balletscholen	30	2
9234.1	Dansscholen	30	2
9262	Schietinrichtingen:		
9262	- binnenbanen: boogbanen	10	1
9262	- buitenbanen met voorzieningen: boogbanen	30	2
9262	Sportscholen, gymnastiekzalen	30	2
9302	Kappersbedrijven en schoonheidsinstituten	10	1
9305	Persoonlijke dienstverlening n.e.g.	10	1